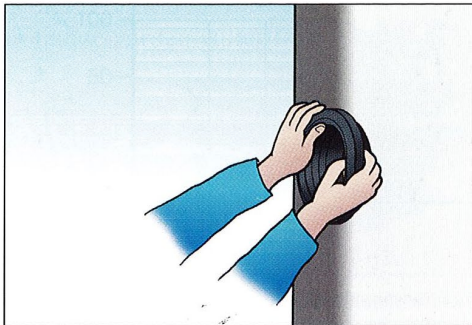


# Röranslutning med F 910 och F 911

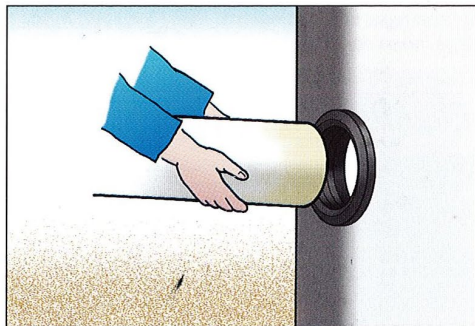
montage

Tätningarna används för röranslutning till betongbrunnar, grövre betongrör eller andra typer av betongväggar. Hål borrar exempelvis med diamantborkrona. Uppgift om borrhålsdiameter finns i häftet *Rör och brunnar*.

## Montage av F 910



1. Montera tätningen i borrhålet. Glidmedel får inte användas.

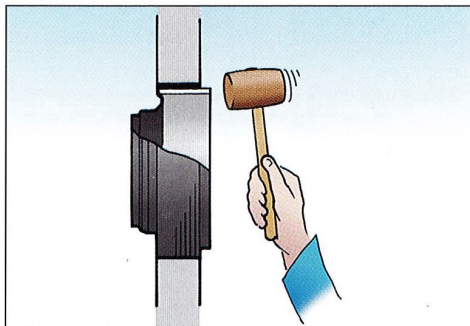


2. Smörj rörspetsen med glidmedel och skjut in röret i tätningen.

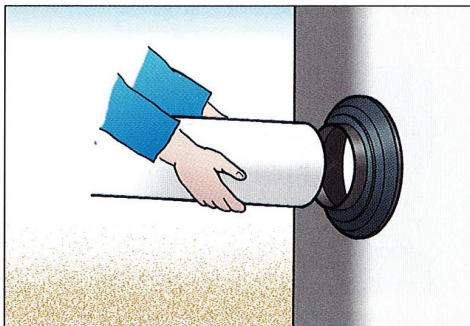
## Montage av F 911



1. Tag bort eventuell överflöd av tätningen för att den skall passa anslutningsröret. Skär längs det särskilda spår som finns för att underlätta delningen.



2. Smörj borrhålets väggar med glidmedel. Montera tätningen från insidan. Slå med en gummiklubba på det korta plaströret så att tätningen pressas in helt i borrhålet.



3. Smörj vid behov spetsen på det anslutande röret. Tryck in röret i tätningen. Om den mjuka kragen "slår över" så drag ut röret något. Montera slangklämman.